



LUTTENBERG
Jagerslaan 69

Vraagprijs
€ 439.500,- K.K.

2¹-kap met garage

aan de rand van het dorp

LINDENHORST
MAKELAARS EN TAXATEURS

+31572394364 | info@lindenhorst.com
lindenhorst.com

Kenmerken & specificaties



Bouwjaar:
1990

Soort:
2-onder-1-kapwoning

kamers:
5

Inhoud:
522.20m³

Woonoppervlakte:
126.50m²

Perceeloppervlakte:
319m²

Overige inpandige ruimte:
21 m²

Energie label
B

Kenmerken & specificaties

Overdracht

Vraagprijs	€ 439.500,- k.k.
Aanvaarding	In overleg

Bouw

Type object	Woonhuis, eengezinswoning, twee onder een kap woning
Soort bouw	Bestaande bouw
Bouwperiode	1990
Dakbedekking	Dakpannen
Type dak	Zadeldak
Isolatievormen	Dakisolatie Dubbel glas Muurisolatie Spouwmuren Vloerisolatie Volledig geïsoleerd

Oppervlaktes en inhoud

Perceeloppervlakte	319 m ²
Gebruiksoppervlakte wonen	126,5 m ²
Inhoud	522 m ³
Oppervlakte overige inpandige ruimten	20,9 m ²
Oppervlakte gebouwgebonden buitenruimte	8,2 m ²

Indeling

Aantal bouwlagen	3
Aantal kamers	5 (waarvan 4 slaapkamers)
Aantal badkamers	1

Locatie

Ligging	Aan bosrand Aan rustige weg In woonwijk
---------	---

Tuin

Type	Achtertuint
Oriëntering	Noord west

Kenmerken & specificaties

Staat	Prachtig aangelegd
Tuin 2 - Type	Voortuin
Tuin 2 - Oriëntering	Zuidoost
Tuin 2 - Staat	Prachtig aangelegd

Energieverbruik

Energie label	B
---------------	---

CV ketel

CV ketel	Vaillant
Warmtebron	Gas
Bouwjaar	2007
Combiketel	Ja
Eigendom	Eigendom

Uitrusting

Aantal parkeerplaatsen	2
Aantal overdekte parkeerplaatsen	1
Warm water	CV-ketel
Verwarmingssysteem	Centrale verwarming
Parkeergelegenheid	Garage
Glasvezelaansluiting aanwezig	Ja
Tuin aanwezig	Ja
Heeft een garage	Ja
Beschikt over een internetverbinding	Ja
Heeft een dakraam	Ja

Kadastrale gegevens

Eigendom	Eigen grond
----------	-------------



Omschrijving

Twee-onder-één-kap woning met garage op een ruim perceel! Deze woning, gelegen aan de rand van het mooie Luttenberg, biedt een geweldige kans voor zowel gezinnen als starters.

Met een ruime kavel van maar liefst 319 m² heb je voldoende buitenruimte om jouw groene vingers aan het werk te zetten en te genieten van een kopje koffie op het eigen terras. Een bijkomend voordeel is de aanwezigheid van een lange oprit met carport en de aangebouwde stenen garage. Hierdoor ben je altijd verzekerd van voldoende parkeergelegenheid en opslagruimte voor bijvoorbeeld de fietsen en (tuin)gereedschap.

Luttenberg is een gezellig dorp met een sterke gemeenschapszin en diverse voorzieningen zoals een supermarkt voor de dagelijkse boodschappen, horeca, dorps huis en basisschool. Het dorp heeft een actief verenigingsleven en diverse sportfaciliteiten waaronder een openluchtzwembad. Daarnaast is er in het bos een openluchttheater waar voorstellingen en concerten worden gegeven. Ook voor de fietsers en wandelaars is de ligging van deze woning perfect! Vanuit Luttenberg wandel je over rustige landweggetjes, stille zandpaden en smalle bospaadjes over de Luttenberg en door het agrarische buitengebied. Met de fiets zijn er ook diverse mooie routes door de omgeving.

Kortom, deze twee-onder-één-kap woning biedt een geweldige kans om een eigen thuis te creëren in een prachtige omgeving. Wacht niet te lang en maak snel een afspraak voor een bezichtiging om de potentie van deze woning zelf te ervaren!

INDELING:

Begane grond:

Entree, royale hal met meterkast, toiletruimte, trapopgang naar de verdieping en toegang tot de doorzonwoonkamer met veel lichtinval; afgesloten keuken met keukeninrichting in lichte kleurstelling, diverse apparaten zijn in 2019 vervangen; bijkeuken met wasmachine-aansluiting, C.V.-ketel (2007) en uitstortgootsteen.

Eerste verdieping:

Overloop met zijraam, drie slaapkamers met oppervlaktes van 10, 10 en 11 m², de laatste is voorzien van een kastenwand; moderne badkamer met douchehoek, ligbad, wastafelmeubel en ze toilet.

Tweede verdieping:

Via vaste trap bereikbare zolderverdieping welke kan worden gebruikt als bergruimte of vierde slaapkamer, voorzien van dakraam en zijraam.

BIJZONDERHEDEN:

- Kunststof kozijnen voorzien van dubbel glas en 12 zonnepanelen;
- Moderne badkamer;
- Aangebouwde stenen garage met carport;
- Vrije ligging aan de rand van het dorp;
- De steden Zwolle, Deventer en Almelo zijn binnen een half uur bereikbaar met de auto.

;

- De steden Zwolle, Deventer en Almelo zijn binnen een half uur bereikbaar met de auto.





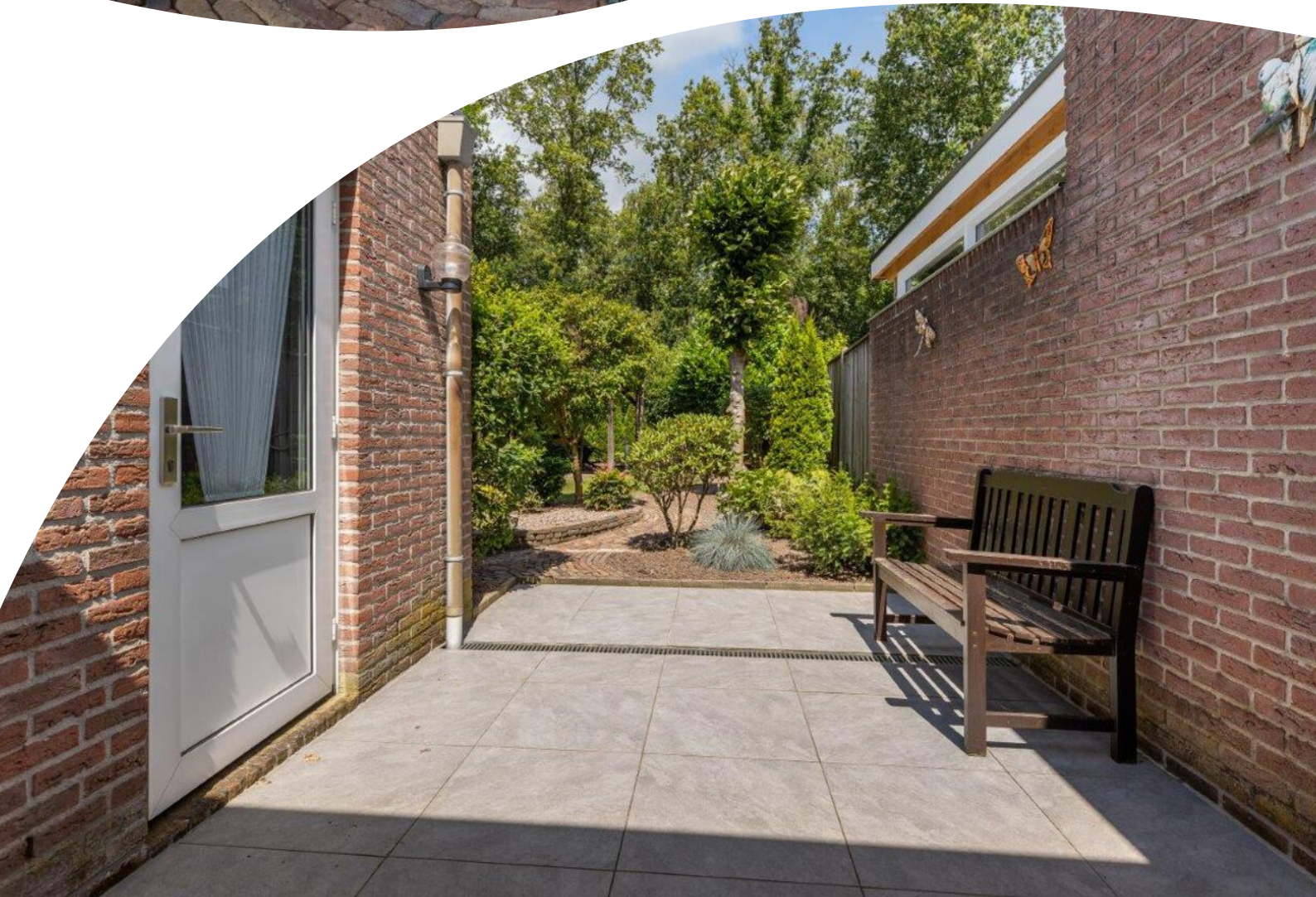




















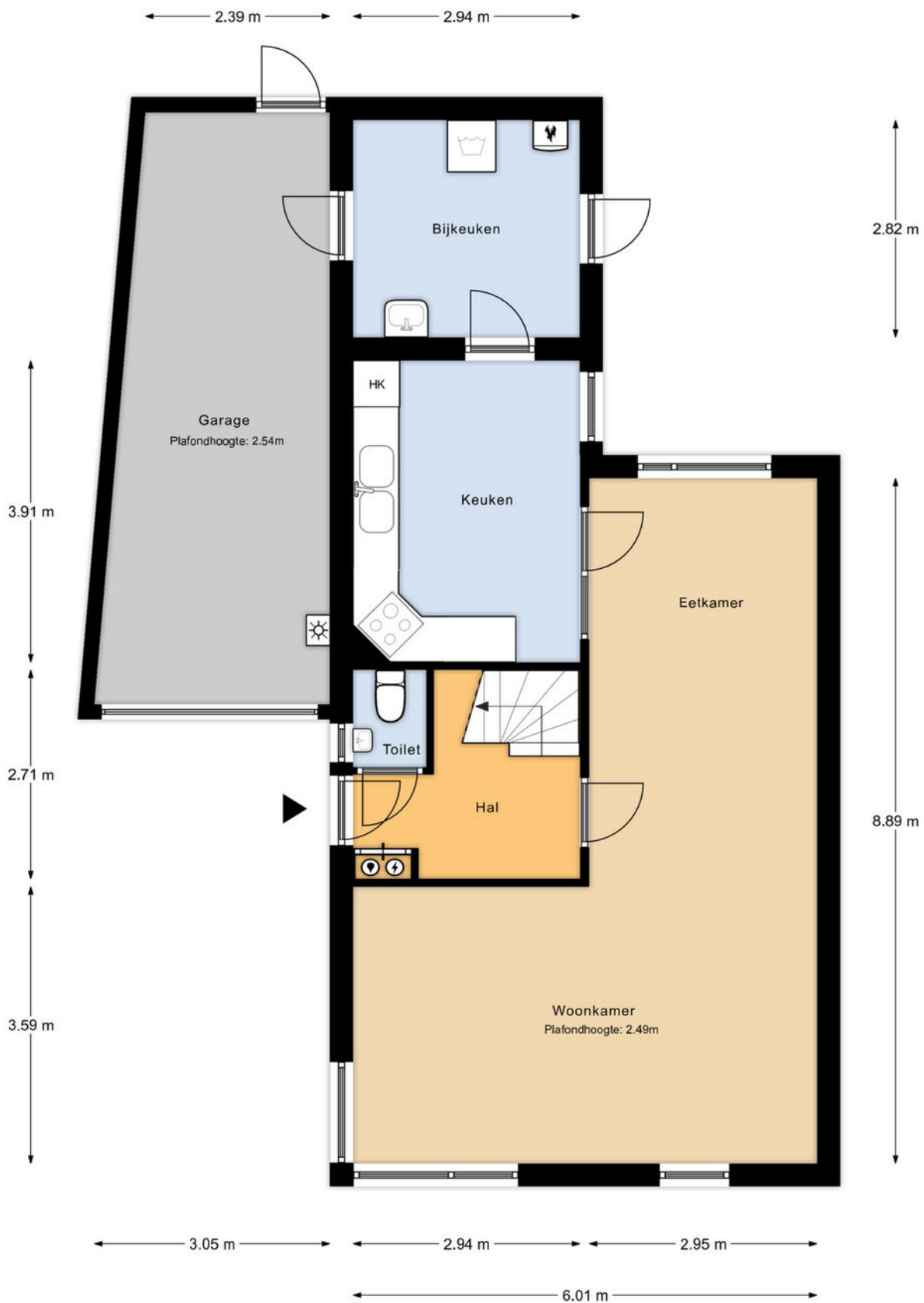






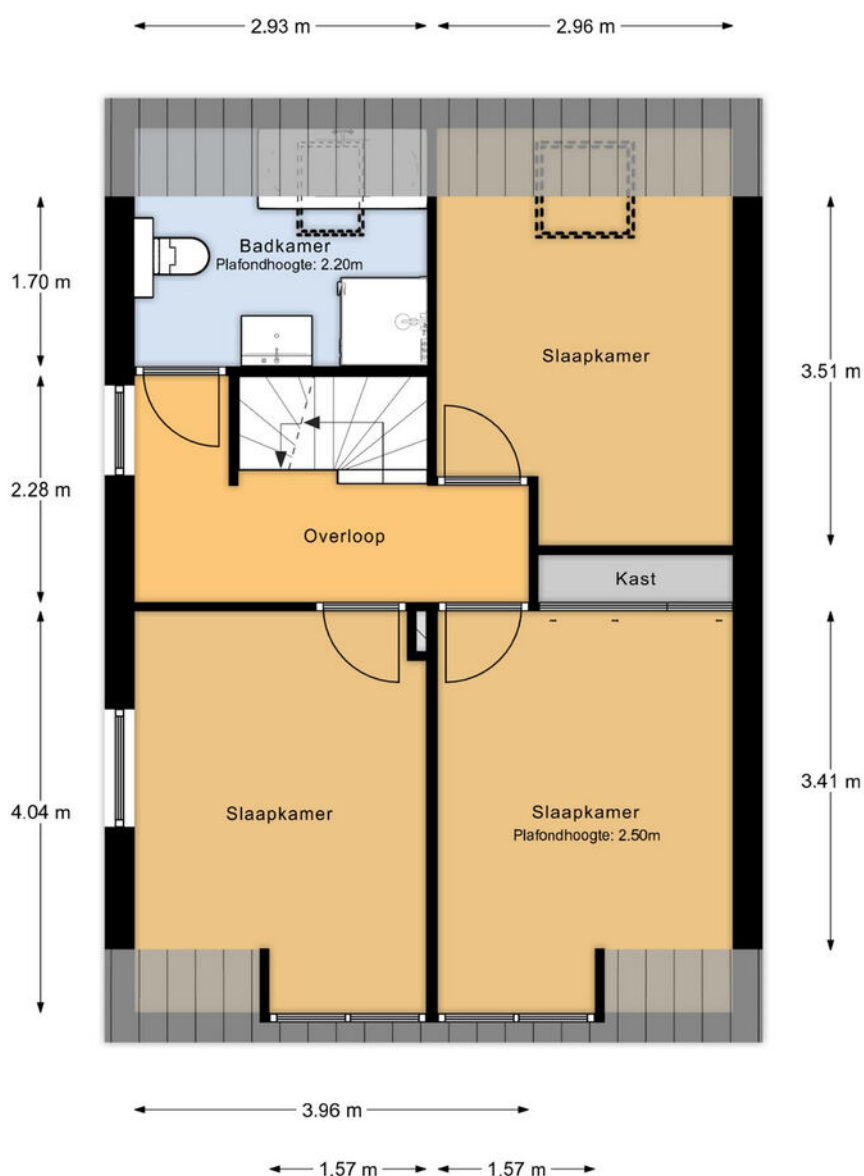


Plattegrond



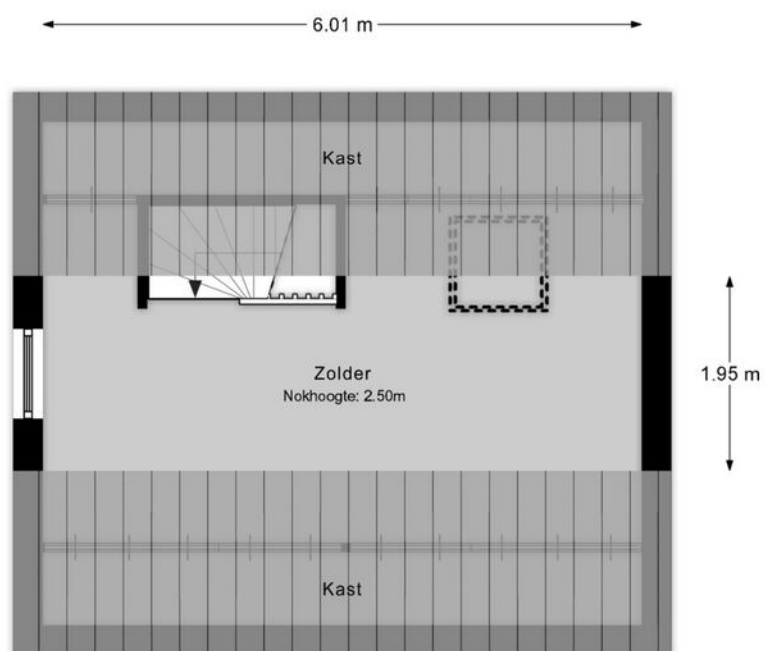
DEZE PLATTEGRONDEN ZIJN OPGEMAAKT VOOR INDICATIEVE DOELEINDEN.
HIERAAN KUNNEN GEEN RECHTEN WORDEN ONTLEEND

Plattegrond



DEZE PLATTEGRONDEN ZIJN OPGEMAAKT VOOR INDICATIEVE DOELEN. HIERAAN KUNNEN GEEN RECHTEN WORDEN ONTLEEND

Plattegrond




DEZE PLATTEGRONDEN ZIJN OPGEMAAKT VOOR INDICATIEVE DOELEINDEN.
HIERAAN KUNNEN GEEN RECHTEN WORDEN ONTLEEND

Kadastrale kaart

Kadastrale kaart

Uw referentie: Jagerslaan 69

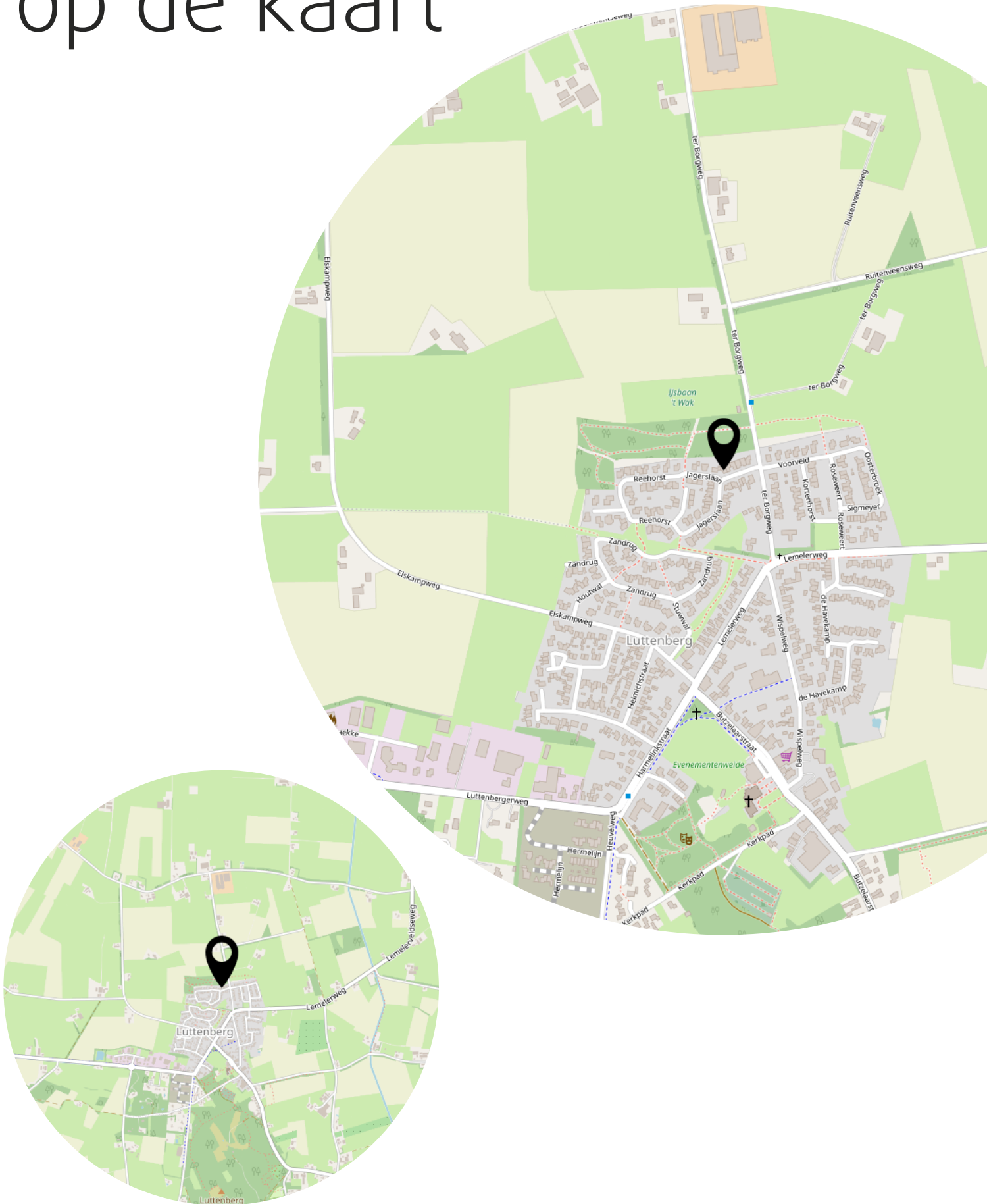


12345 25	Deze kaart is noordgericht Perceelnummer Huisnummer — Vastgestelde kadastrale grens — Voorlopige kadastrale grens — Administratieve kadastrale grens — Bebouwing	Schaal 1: 500 Kadastrale gemeente Raalte Sectie O Perceel 824	
--------------------	--	--	---

Voor een eensluitend uittreksel, geleverd op 4 juli 2024
De bewaarder van het kadaster en de openbare registers

Aan dit uittreksel kunnen geen betrouwbare maten worden ontleend.
De Dienst voor het kadaster en de openbare registers behoudt zich de intellectuele eigendomsrechten voor, waaronder het auteursrecht en het databankenrecht.

Locatie op de kaart



Lijst van zaken

Blijft achter

Gaat mee

Ter overname

Bekijk deze woning online!

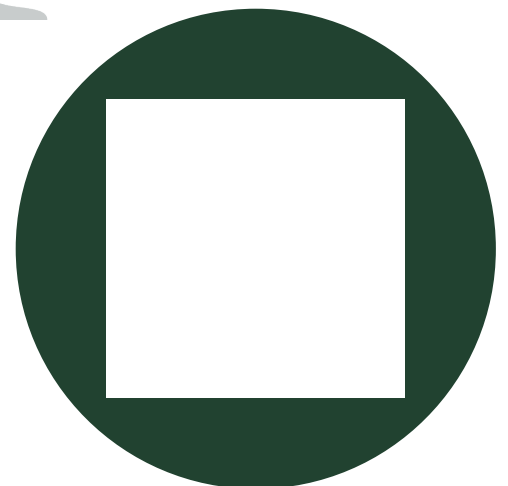
webspaces.yisual.com/jagerslaan69

LINDENHORST
IMMOBILIËN & VERHUURING

Jagerslaan 69, Luttenberg



Scan deze code en
bekijk de woning
op je mobiel!



Heeft u
interesse?

LINDENHORST
MAKELAARS EN TAXATEURS

De Haarstraat 4
Heino

+31572394364
info@lindenhorst.com
lindenhorst.com